



Especificaciones Técnicas de tejido:

Blackout Lino

Blackout

REVISIÓN

1

FECHA

16/04/2020

REALIZADO POR

PABLO MOYA

Ancho del tejido

2400 mm

Wide fabric

Tissu large

Descripción material

100% Poliéster

Fabric description

100% Polyester

Description du tissu

100% Polyester

Peso Total (g/m2)

310 g/m2 ±10%

Total weight (g/m2)

Poids total (g/m2)

Espesor (mm)

0,3 mm ±5%

Thicknes (mm)

Epaisseur (mm)

Resistencia al fuego

No

Fire retardant

Résistance à la flamme

Soldable por calor

Si

Heat weldable

Yes

Soudable à la chaleur

Oui

Reversible

No

Réversible

No

Mantenimiento

Limpieza con paño húmedo

Maintenance

Wipe clean with a damp cloth

Entretien

Nettoyer avec un chiffon humide

Interior

Indoor

Intérieure





Especificaciones Técnicas de tejido:
Blackout Lino

Blackout

REVISIÓN

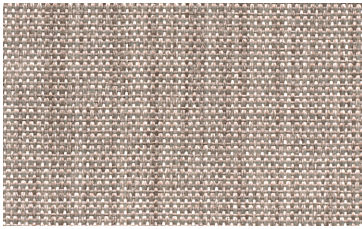
1

FECHA

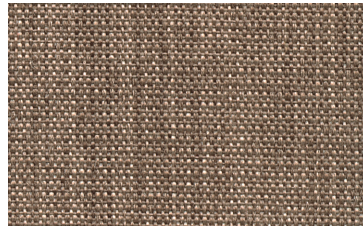
16/04/2020

REALIZADO POR

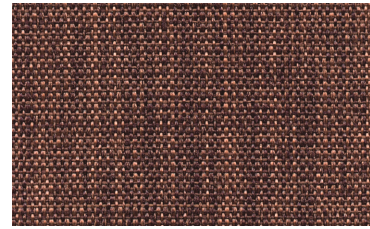
PABLO MOYA



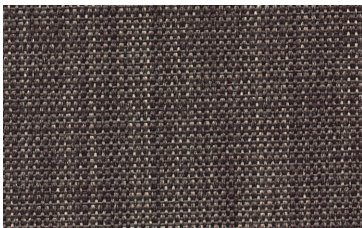
C 013



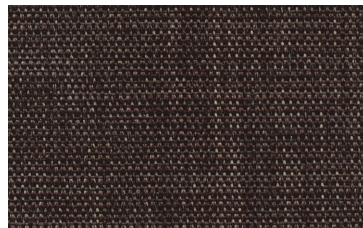
C 014



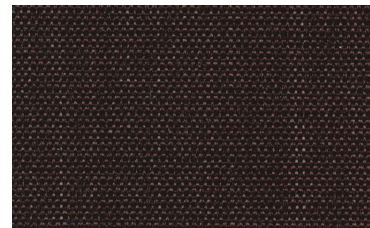
C 005



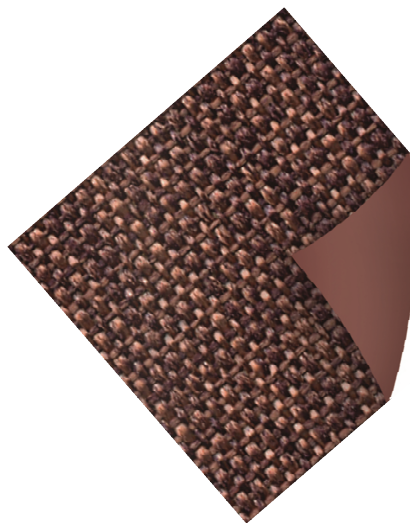
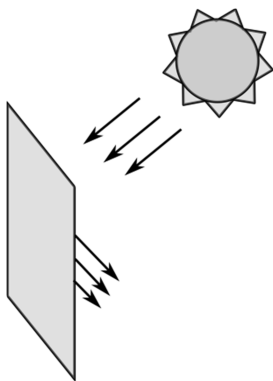
C 015



C 020



C 012



CARA ≠ **DORSO**
FACE ≠ **BACK**
DEVANT ≠ **DERRIÈRE**