

Sunless Glass 5000

Resistencia mecánica y belleza, unidos.

Sunless Glass 5000 es un tejido de screen de fibra de vidrio con una estructura de natte de 2x2. El hilo de fibra de vidrio se recubre de PVC, por inmersión, y después es tejido para que el producto final tenga una mejor apariencia estética. La formulación de PVC de su recubrimiento hace que el tejido sea resistente a las bacterias (más del 99% de bacterias destruidas).

Permitiendo adoptar una anchura de hasta 3 metros, el Sunless 5000 se convierte en una excelente elección para grandes estores verticales. Es un producto ideal para instalaciones donde el tejido está sujeto con guías laterales tipo ZIP (con cremallera) ya que tiene una gran estabilidad dimensional: se mantiene firme a los cambios por temperatura y no forma arrugas.

- Excelente resistencia mecánica y buena estabilidad dimensional.
- Filtra hasta el 97% de los rayos luminosos, y frena hasta el 92% de la energía solar.
- Coeficiente de apertura del 3%, sin desentonos ni deslumbramientos.



Toldo



Parasol



Panel Japonés



Lamas verticales

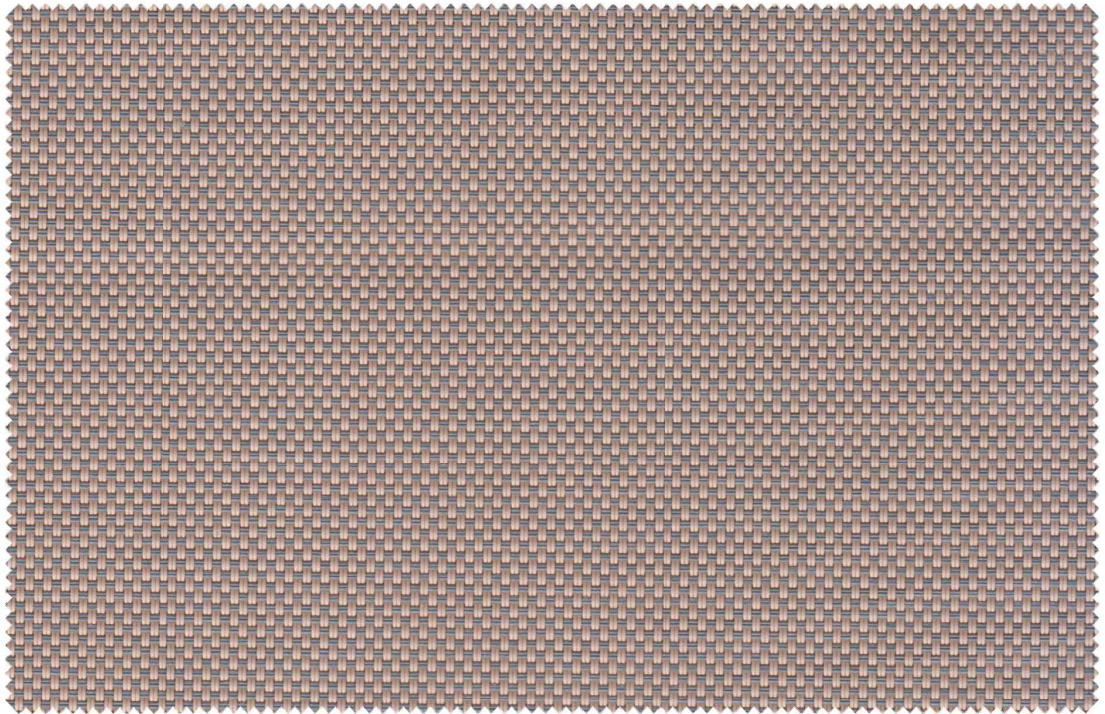


Cortina enrollable

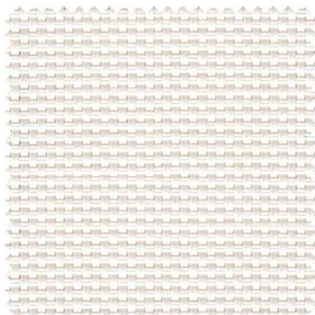
Sunless Glass 5000



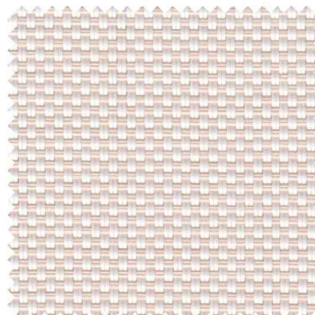
300 cm (118")



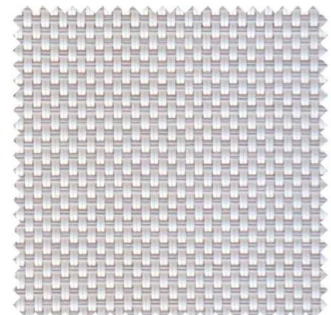
H204 ARENA/GRIS OSCURO



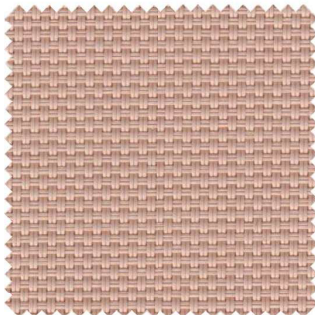
H020 BLANCO/BLANCO



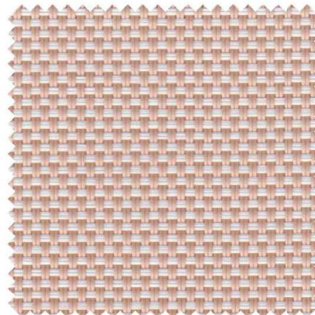
H030 BLANCO/LINO



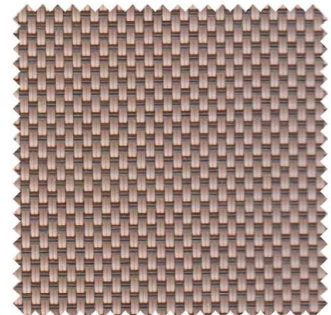
H024 BLANCO/PERLA



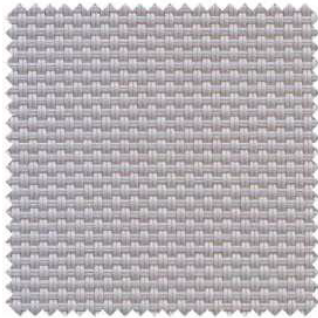
H200 ARENA/ARENA



H201 ARENA/BLANCO



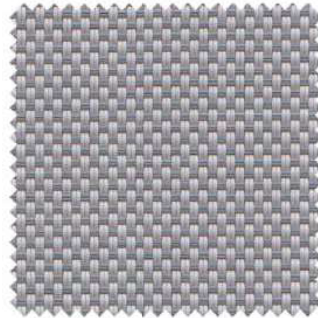
H202 ARENA/BRONCE



H035 PERLA/PERLA



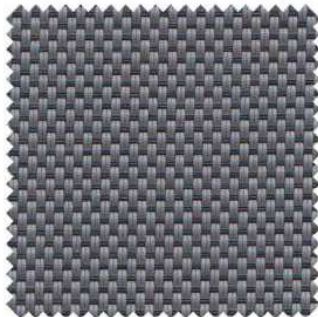
H033 PERLA/LINO



H039 PERLA/GRIS OSCURO



H080 GRIS OSCURO/GRIS OSCURO



H087 GRIS OSCURO/NEGRO



H090 NEGRO/NEGRO



H095 NEGRO/BRONCE



Sunless Glass 5000

Ancho: 300 cm (118")
Código: 01021903000S0020
Longitud de pieza: 30 m
Colores disponibles: 14 colores

SOPORTE TEXTIL

Hilo: fibra de vidrio recubierta de PVC
Composición: 42/58% fibra de vidrio de PVC
Construcción: Esterilla
Hilos/cm x pasadas/cm: 18x15
Factor de apertura media: 3%

ESPECIFICACIONES TÉCNICAS

Gramaje	550	g/m ²	UNE-EN ISO 2286-2
Espesor	0,63	mm	UNE-EN ISO 2286-3
Resist. tracción urdimbre	253	daN/5 cm	UNE-EN ISO 1421
Resist. tracción trama	220	daN/5 cm	UNE-EN ISO 1421
Resist. desgarro urdimbre	21	daN	UNE-EN ISO 4674-1
Resist. desgarro trama	17	daN	UNE-EN ISO 4674-1
Adherencia	5	daN/3 cm	UNE-EN ISO 2411
Solidez del color a la intemperie artificial	7	blue scale (8)	UNE-EN ISO 105-B04

Los datos obtenidos son el resultado de los ensayos realizados en nuestros laboratorios.
Tolerancia +/-5% en todos los valores. Valores medios. Información no contractual.

PROPIEDADES

Comportamiento al fuego	Class-1 Clase 1 M-1 B-1	EN 13773 UNI 9177 UNE 23.727 DIN 4102
Certificado	OEKO-TEX-STANDARD 100	

CONFECCIÓN

Corte: ultrasonidos, laser, crush cut.
Soldadura: térmica, alta frecuencia, ultrasonidos, por impulsos.

MANTENIMIENTO

Eliminar el polvo con una aspiradora o aire bajo presión, sin frotar.
Limpiar con una esponja o un cepillo suave humedecido con agua y jabón.
No usar disolventes ni sustancias abrasivas susceptibles de deteriorar el tejido.
Aclarar con agua limpia, y secar con el panel de tejido completamente desplegado.



PROPIEDADES ÓPTICAS SOLARES

	Ts	Rs	As	Tv	G tot ext	G tot int
H020 - BLANCO/BLANCO	18	69	13	17	0,12	0,35
H030 - BLANCO/LINO	16	62	22	14	0,12	0,37
H024 - BLANCO/PERLA	13	53	34	11	0,10	0,40
H033 - PERLA/LINO	13	44	43	10	0,11	0,42
H201 - ARENA/BLANCO	13	53	34	10	0,10	0,40
H200 - ARENA/ARENA	11	41	48	7	0,10	0,43
H202 - ARENA/BRONCE	8	48	44	8	0,08	0,41
H204 - ARENA/GRIS OSCURO	9	45	46	8	0,08	0,42
H035 - PERLA/PERLA	11	38	51	9	0,10	0,44
H039 - PERLA/GRIS OSCURO	8	29	63	6	0,09	0,47
H080 - GRIS OSCURO/GRIS OSCURO	5	21	74	3	0,07	0,50
H087 - GRIS OSCURO/NEGRO	5	12	83	3	0,08	0,52
H095 - NEGRO/BRONCE	4	9	87	3	0,07	0,53
H090 - NEGRO/NEGRO	3	7	90	3	0,07	0,54